

INSTALLATION DES SMARTMAIL-DRUCKERTREIBERS

1. INSTALLATIONSVORAUSSETZUNGEN

- » Windows 7, SP1 oder höher
- » Internetverbindung über HTTPS (Port 443)
ACHTUNG: Dieser Port darf durch die Windows- oder Drittanbieterfirewall nicht blockiert werden.

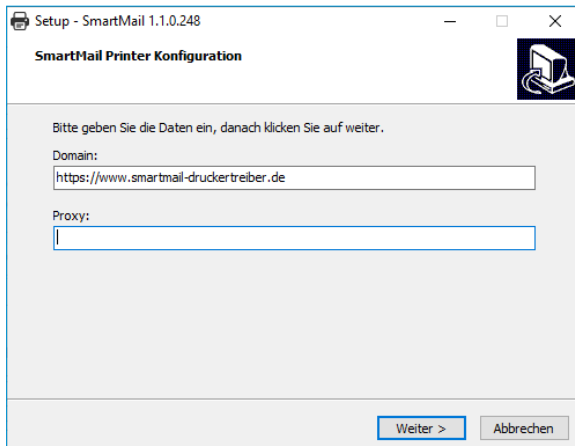
2. INSTALLATIONSDATEI

- » Bitte von folgender Adresse herunterladen und mit lokalen Administrationsrechten ausführen

<https://www.lmf-postservice.de/postservice/geschaeftskunden/druckertreiber.html>

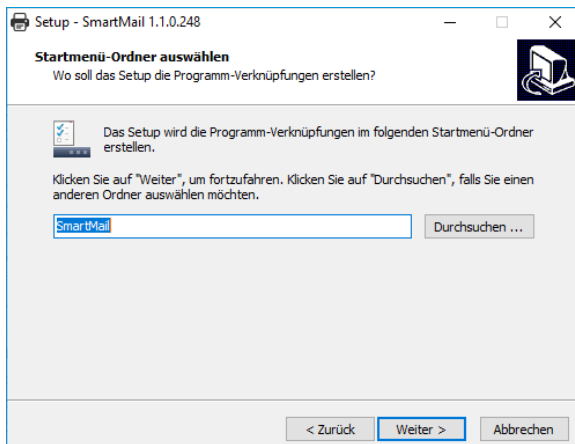
3. DRUCKERKONFIGURATION

- » Wählen Sie die Adresse (Domain) des Servers **<https://www.smartmail-druckertreiber.de>**. Falls Sie einen Proxy-Server verwenden, können Sie auch diesen hier eintragen:



The screenshot shows a window titled "Setup - SmartMail 1.1.0.248" with the subtitle "SmartMail Printer Konfiguration". The main text says "Bitte geben Sie die Daten ein, danach klicken Sie auf weiter." There are two input fields: "Domain:" with the value "https://www.smartmail-druckertreiber.de" and "Proxy:" which is empty. At the bottom, there are two buttons: "Weiter >" and "Abbrechen".

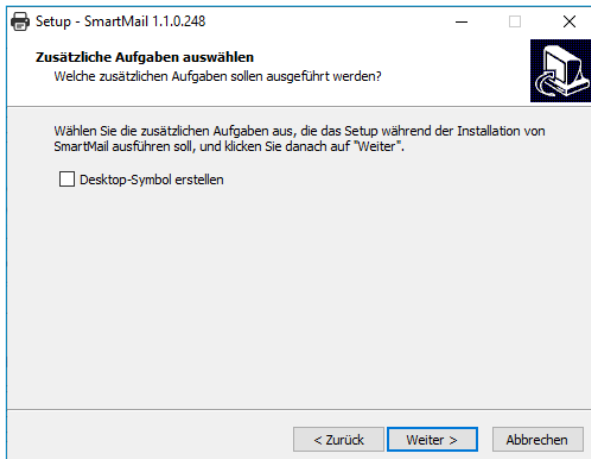
- » Bestimmen Sie im nächsten Dialog den Namen der Anwendung. Der voreingestellte Standardname ist **SmartMail**



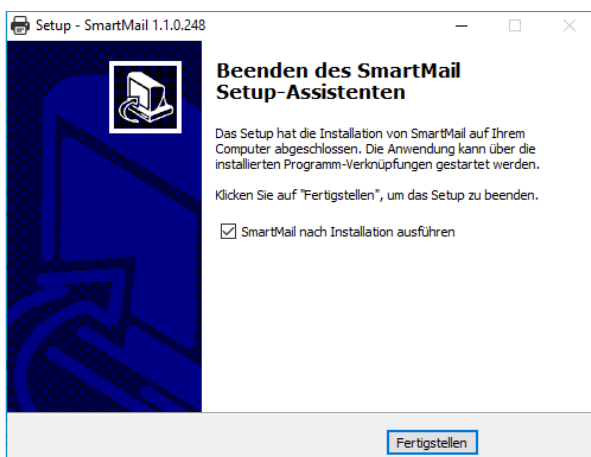
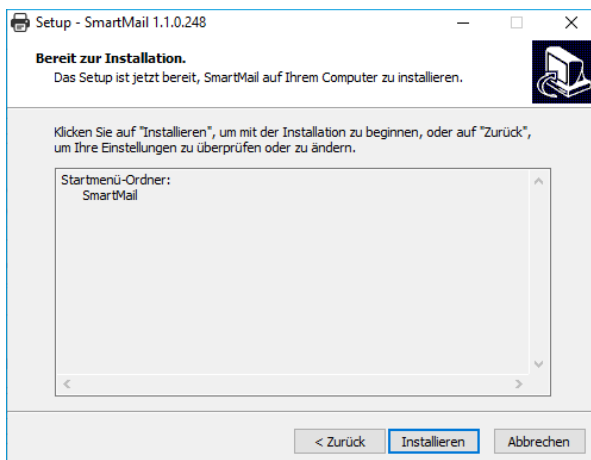
The screenshot shows a window titled "Setup - SmartMail 1.1.0.248" with the subtitle "Startmenü-Ordner auswählen". The main text says "Wo soll das Setup die Programm-Verknüpfungen erstellen?". There is a checkbox labeled "Das Setup wird die Programm-Verknüpfungen im folgenden Startmenü-Ordner erstellen." which is checked. Below it, there is a text box containing "SmartMail" and a "Durchsuchen ..." button. At the bottom, there are three buttons: "< Zurück", "Weiter >", and "Abbrechen".

INSTALLATION DES SMARTMAIL-DRUCKERTREIBERS

» Auf Wunsch können Sie ein Desktop-Symbol der Anwendung erstellen lassen...



» ...und die Installation damit abschließen.



INSTALLATION DES SMARTMAIL-DRUCKERTREIBERS

4. REGISTRIERUNG

- » Nach dem Erstaufwurf des Druckertreibers werden Sie aufgefordert, sich mit Ihrem Benutzernamen und Passwort zu registrieren.



- » Der Druckertreiber steht nun zur Benutzung bereit

