

INSTALLATION DES SMARTMAIL-DRUCKERTREIBERS

1. INSTALLATIONSVORAUSSETZUNGEN

- » Windows 7, SP1 oder höher
- » Internetverbindung über HTTPS (Port 443)

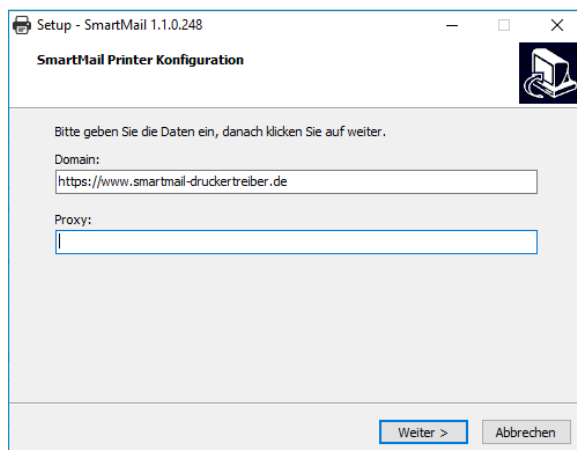
2. INSTALLATIONSDATEI

- » Bitte von folgender Adresse herunterladen und mit lokalen Administrationsrechten ausführen

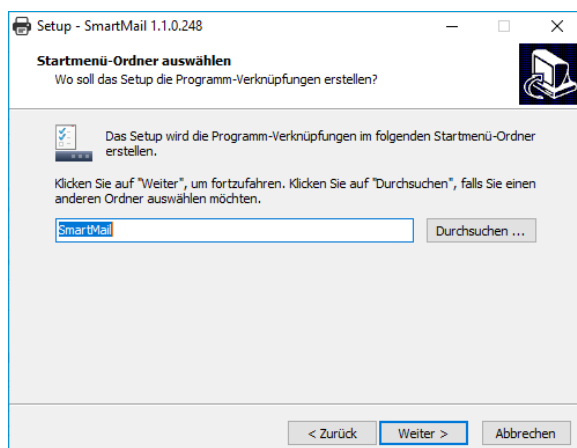
<https://www.lmf-postservice.de/postservice/geschaeftskunden/druckertreiber.html>

3. DRUCKERKONFIGURATION

- » Wählen Sie die Adresse (Domain) des Servers **<https://www.smartmail-druckertreiber.de>**. Falls Sie einen Proxy-Server verwenden, können Sie auch diesen hier eintragen:

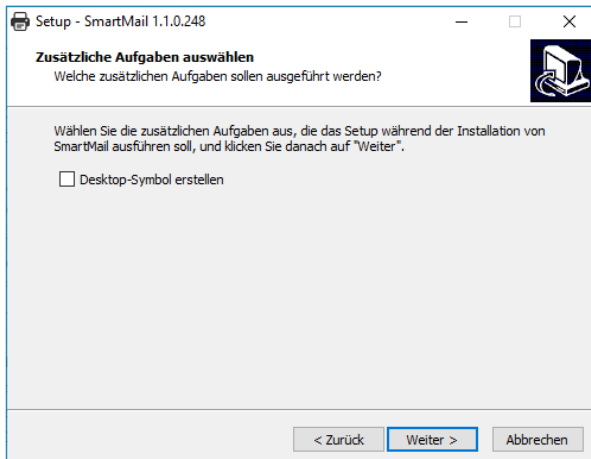


- » Bestimmen Sie im nächsten Dialog den Namen der Anwendung. Der voreingestellte Standardname ist **SmartMail**

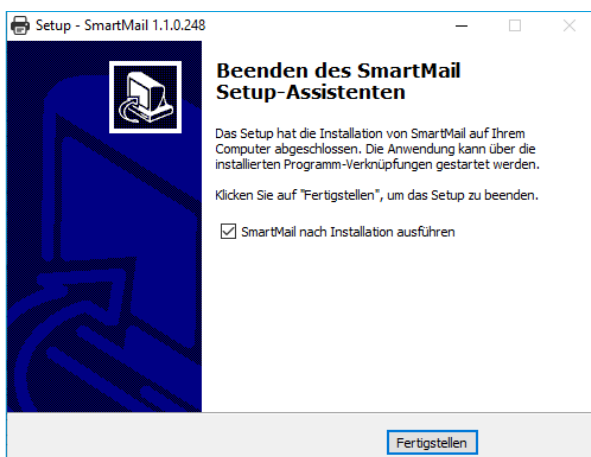
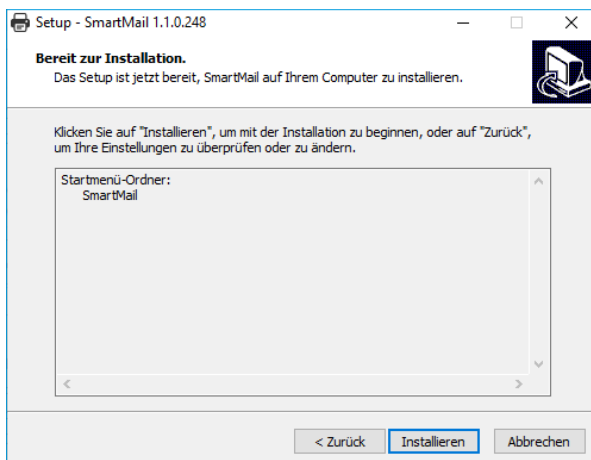


INSTALLATION DES SMARTMAIL-DRUCKERTREIBERS

» Auf Wunsch können Sie ein Desktop-Symbol der Anwendung erstellen lassen...



» ...und die Installation damit abschließen.



INSTALLATION DES SMARTMAIL-DRUCKERTREIBERS

4. REGISTRIERUNG

- » Nach dem Erstaufwurf des Druckertreibers werden Sie aufgefordert, sich mit Ihrem Benutzernamen und Passwort zu registrieren.



- » Der Druckertreiber steht nun zur Benutzung bereit

