

# SMARTMAIL DRUCKERTREIBER QUICKSTART

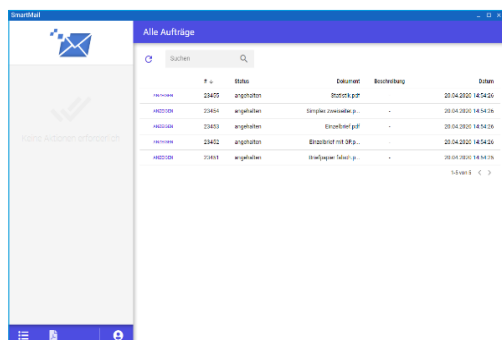
## HERZLICH WILLKOMMEN

Für den schnellen Einstieg in unseren SmartMail-Druckertreiber haben wir für Sie diese Quickstart-Anleitung erstellt.

Der SmartMail-Druckertreiber teilt sich in zwei Grund-Komponenten auf:

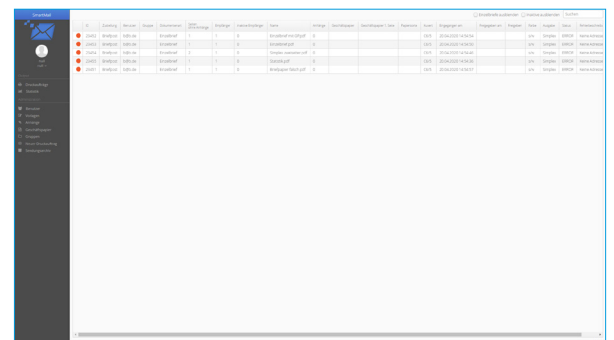
### DRUCKERTREIBER

Der SmartMail-Druckertreiber funktioniert wie ein normaler Windows-Druckertreiber. Druckaufträge können aus jeder beliebigen Anwendung erstellt werden. Im Treiberdialog bestimmen Sie die Druckeinstellungen und sehen die aktuellsten Druckaufträge.



### SENDUNGSPORTAL

Im Sendungsportal verwalten Sie ihre Aufträge, Benutzer- und Systemeinstellungen. Es bietet Informationen zu Verarbeitungsstatus der einzelnen Sendungen, Sendungsdetails und Vorsichten zur Kontrolle. Sie können Geschäftspapiere hinterlegen, Sendungsbeilagen erstellen und vieles mehr.



## DOKUMENTENAUFBAU

Der SmartMail-Druckertreiber prüft Ihre Dokumente auf die Erfüllung technisch notwendiger Anforderungen: Vor allem die Adressposition und frei zu haltende Bereiche für Versand und Druckproduktion. Als Hilfestellung bieten wir Ihnen die Nutzung unserer SmartMail-Musterschablone und einer einfachen Dokumentenvorlage. Beides finden Sie unter <https://www.lmf-postservice.de/postservice/geschaeftskunden/druckertreiber.html>.

Für weitere Informationen verwenden Sie bitte unseren Druckertreiber-Guide unter <https://www.lmf-postservice.de/postservice/geschaeftskunden/druckertreiber.html>.

# SMARTMAIL DRUCKERTREIBER QUICKSTART

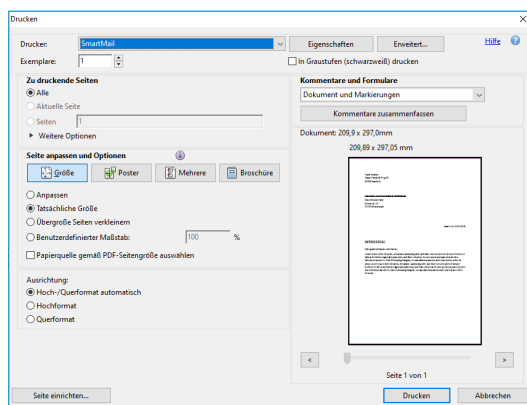
## SCHRITT 1: DOWNLOAD UND INSTALLATION

Laden Sie die Installationsdatei unter <https://www.lmf-postservice.de/postservice/geschaeftskunden/druckertreiber.html> auf Ihren Rechner herunter. Für die Installation benötigen Sie lokale Administratorrechte. Beim ersten Start des SmartMail-Druckertreibers registrieren Sie sich mit Ihren Userdaten. Falls Sie noch keine Userdaten erhalten haben, kontaktieren Sie uns gerne unter 0800 7771333.

Für weitere Informationen zur erfolgreichen Installation nutzen Sie bitte unsere Installations-Guide unter <https://www.lmf-postservice.de/postservice/geschaeftskunden/druckertreiber.html>.

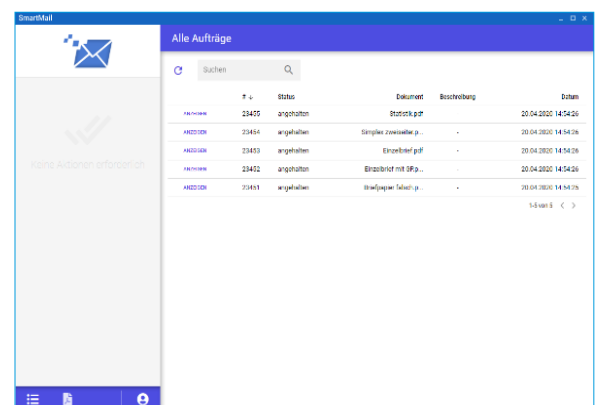
## SCHRITT 2: DER ERSTE DRUCK...

Ihre erste Briefsendung mit dem SmartMail-Druckertreiber drucken Sie wie gewohnt aus Ihrer Textanwendung. Wählen Sie dazu bitte den Drucker „SmartMail“ aus Ihrer Druckerliste.



## SCHRITT 3: ...UND FERTIG

Automatisch öffnet sich die Oberfläche des Druckertreibers. Hier wählen Sie zwischen unterschiedlichen Möglichkeiten aus. Zum Beispiel Druckart, Briefpapier, Papiersorte, Kuvert-Typ.



## BEREIT FÜR MEHR?

Für die Erstellung von Serienbriefen und vielen weiteren Optionen nutzen Sie bitte unseren SmartMail-Drucker-treiber-Guide unter <https://www.lmf-postservice.de/postservice/geschaeftskunden/druckertreiber.html>.